

Инструкция

по установке системы непрерывной подачи чернил на
Epson Stylus C43, C42, C41

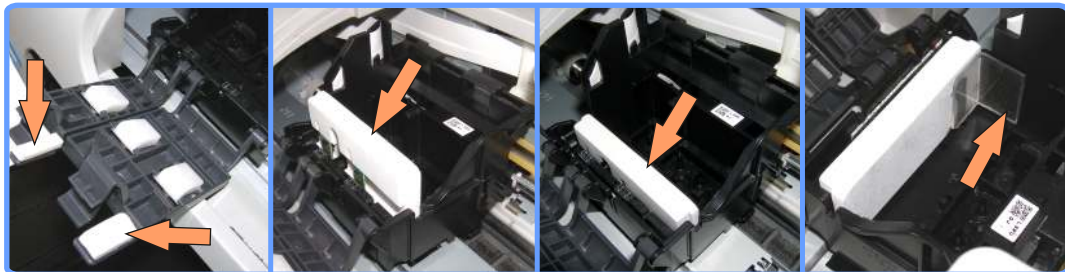


Установка капсул и планки с чипами

Включите принтер, дождитесь, пока каретка выдвинется из места парковки, и отключите шнур питания. Передвиньте каретку и извлеките картриджи.

Приклейте два мягких фиксатора на выступы крышки картриджного отсека, изнутри.

Установите специальную планку-держатель чипов в печатающую головку принтера. Сверху вниз до упора. Зафиксируйте её, приклеив уголок на боковую стенку каретки.

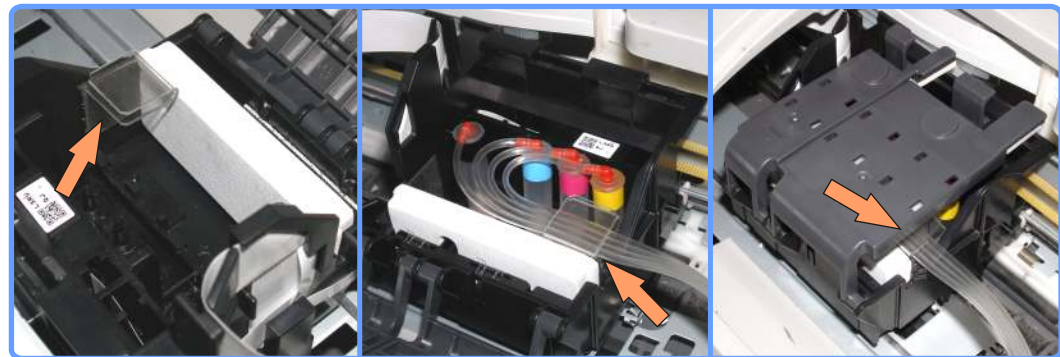


Установка планки с чипами С43

Установите крепление шлейфа в каретку печатающей головки аппарата.

Наживите слегка все капсулы, не заполняя их чернилами. Так будет удобнее проложить шлейф, а затем уже заправить систему чернилами. Уложив капилляры шлейфа, как показано на фото, выведите его через клипсу крепления.

Закройте крышку картриджного отсека, пропустив шлейф справа.



Установка капсул С43

Установка полочки подвеса



Установка полочки-подвеса С43

Закрепите полочку подвеса шлейфа, как показано на фото и переместив каретку, в крайнее левое положение, проложите в клипсу снизу полочки шлейф.

Обратите внимание на изгиб шлейфа. Шлейф не должен излишне провисать или сильно натягиваться и перегибаться.

Прокладка шлейфа



Вывод шлейфа C43

Установите клипсу с левой стороны аппарата, и выведите через неё шлейф.

Отрегулируйте шлейф таким образом, чтобы в крайних левом и правом положениях каретки шлейф излишне не натягивался и не провисал. Шлейф можно двигать, слегка разжимая держатель полочки.

Проверьте ход каретки, передвигая ее руками вправо-влево.

Шлейф нигде не должен заминаться, пережиматься, цепляться, сильно натягиваться или тормозить каретку.



Прокладка шлейфа C43

Заправка капсул и шлейфа

Переверните капсулу и состыкуйте ее с шприцом через специальный переходник, вставленный в носик шприца. Медленно потяните на себя поршень шприца таким образом, чтобы чернила из ёмкостей начали заполнять капилляр. Дождитесь пока заполнится весь капилляр и капсула наполовину, после чего пережмите в любом месте капилляр зажимом или скрепкой.

Отстыкуйте капсулу от шприца и наденьте капсулу на соответствующий чернильный штуцер печатающей головки принтера. После этого можно освободить зажим.



Заправка капсул и шлейфа C43

Система установлена

После заполнения чернилами шлейфа, капсул и Ваших ёмкостей, принтер готов к работе. Убедитесь что воздушные отверстия ёмкостей открыты, капилляры шлейфа нигде не пережаты, а каретка свободно достаёт до своих крайних положений. Включите принтер и сделайте тест дюз. Если на тесте видны не все дюзы, дайте принтеру пару прочисток из стандартной утилиты драйвера или SSC (<http://www.ssclg.com>) и оставьте его на некоторое время, это необходимо чтобы из головки вышел попавший туда воздух.

Обслуживание СНПЧ

Качество печати:

- старайтесь печатать регулярно, не реже указанных в Руководстве по эксплуатации вашего принтера рекомендаций;
- при ухудшении качества печати проверяйте уровень чернил в капсулах, в ёмкостях-донорах, а также пропускную способность всех каналов и наличие отверстий в крышках для воздуха;
- при полных емкостях рекомендуется подложить под принтер подставку высотой 5-6 см, чтобы приподнять его относительно емкостей с чернилами (только для в случае если используются бутылочки);
- в остальных случаях обращайтесь к Руководству по эксплуатации принтера - там есть все нужные рекомендации по уходу и обслуживанию принтера.

Работа авточипов:

- В ходе работы принтера, Вы видите как уровень чернил падает как и положено. Чип сбросится при отключении принтера, если его уровень менее 10%. Если Ваш принтер сигнализирует о том что чернила закончились, выключите его и через несколько секунд включите снова - чип сбросится в 100%.

Сброс памперса:

Если принтер, отказывается печатать и требует сервисного обслуживания, Вам нужно сбросить счётчик отработанных чернил. Вы можете это сделать сервисной утилитой SSC, новейшую версию которой, можно всегда скачать, по адресу <http://www.ssclg.com/epson.shtml> Не более двух раз! После чего памперс действительно требует стирки или замены, игнорирование этого при ведёт к выходу принтера из строя. Подробнее об этом читайте на нашем сайте.

Дозаправка:

- не допускайте полного окончания чернил в емкостях;
- для дозаправки обратитесь к инструкции по подключению и заправке ёмкостей.

Транспортировка:

- перед транспортировкой принтера с установленной системой НПЧ пережмите биндерами все трубки, чтобы чернила не смогли выливаться ни в принтер, ни в емкости с чернилами.

Обратите внимание!!! Если Вы устанавливаете систему на принтер уже работавший с неоригинальными картриджами, или решили заменить чернила на чернила другого производителя или другой тип, РЕКОМЕНДУЕТСЯ промыть печатающую головку принтера. Подробнее на сайте.

Гарантия на СНПЧ 2 года с момента продажи.

Адрес и техническая поддержка

Интернет-магазин RESETTERS
93405, Украина, Луганская обл.
г.Северодонецк, пл.Победы 2, оф.508
www.resetters.com

Служба технической поддержки и консультаций:
E-mail - sp@resetters.com, ICQ 760444 (Дмитрий)
Форум поддержки: <http://www.resetters.ru/>
тел+38 (096) 321-5000, +38 (06452) 6-01-02 (Дмитрий)