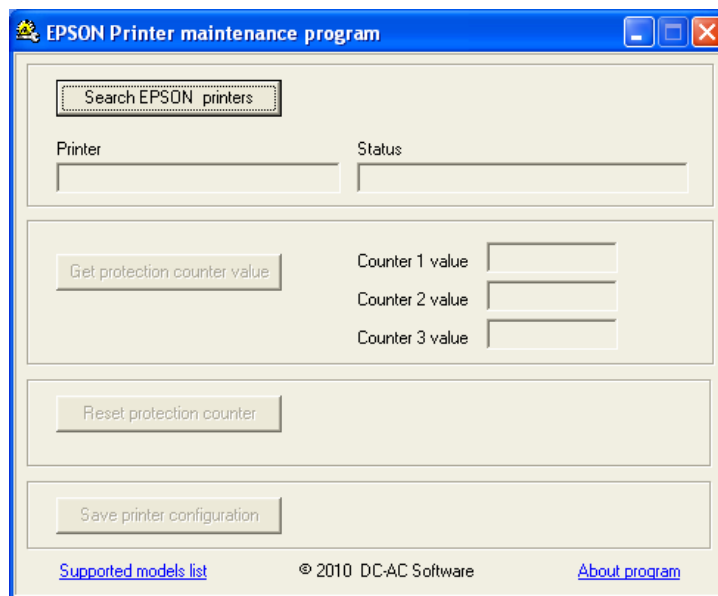


EPSON Printer Maintenance Error Resetter.

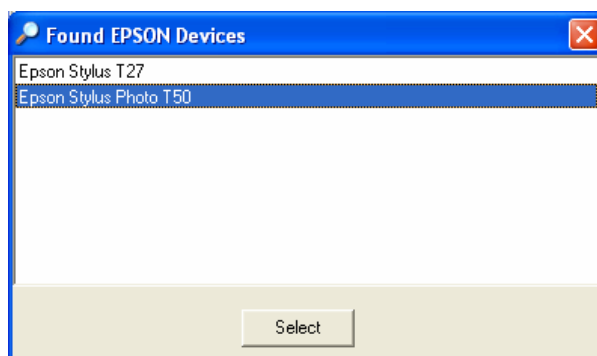
Программа для сброса счетчиков техобслуживания современных принтеров EPSON.

Руководство по работе с программой.

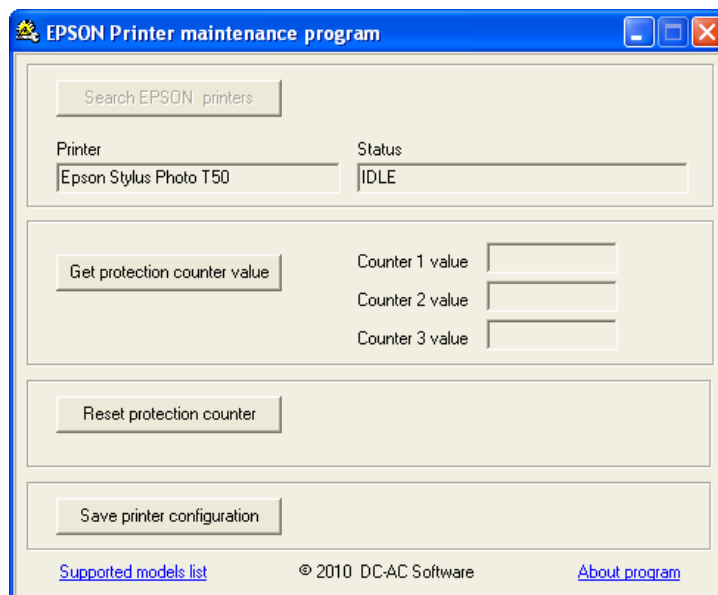
1. Нажать на кнопку «Search EPSON printers», программа производит поиск подключенных к компьютеру устройств EPSON. Установка драйвера для вновь подключенного устройства необязательна.



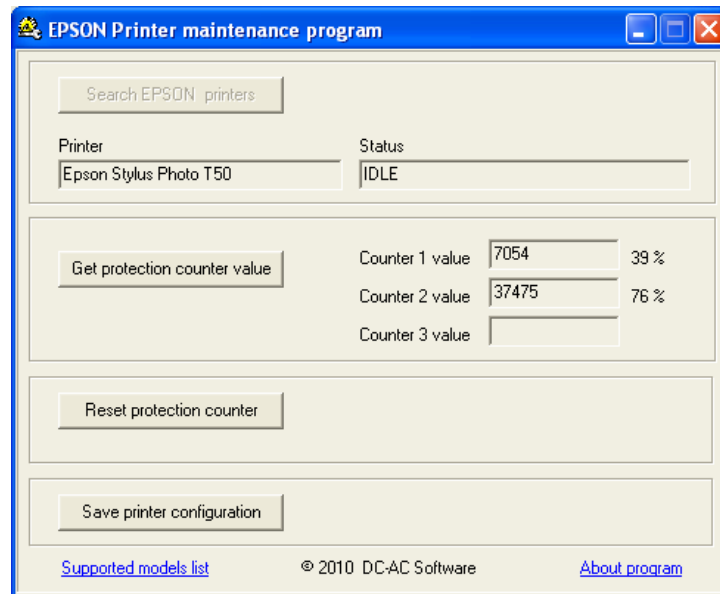
2. Выбрать нужное устройство из списка.



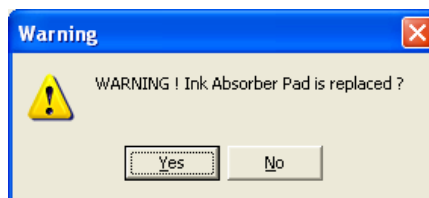
3. Подождать пока в поле «Status» не появится текущее состояние устройства.



4. Нажав на кнопку «Get protection counter value», прочитать значения счетчиков.

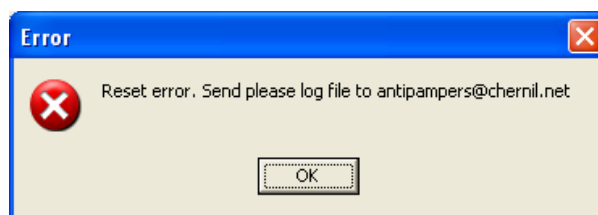


5. Если нужно сбросить счетчики, то нажать на кнопку «Reset protection counter». Не забудьте про замену впитывающего материала !



6. Если принтер до сброса находился в состоянии MAINTENANCE ERROR, для некоторых моделей нужно выключить а затем включить принтер, дождаться окончания процесса инициализации и снова прочитать значения счетчиков. Если находился в состоянии IDLE, то нужно просто дождаться окончания процесса инициализации.

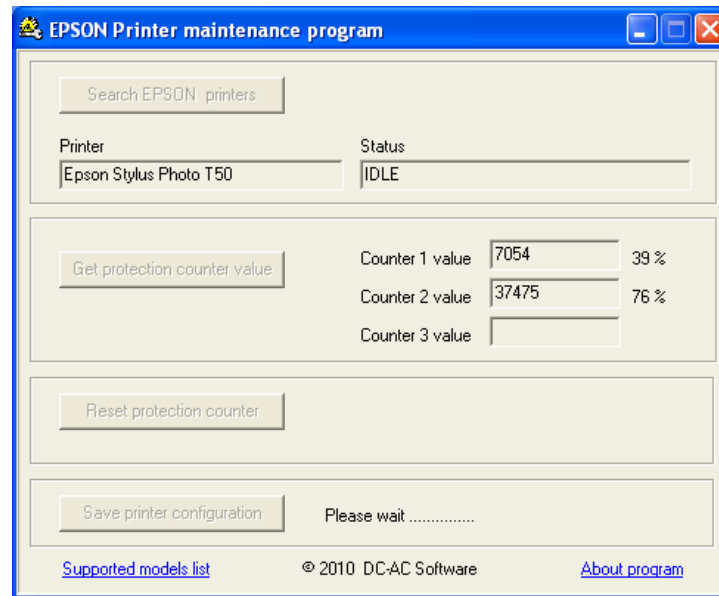
7. Если появляется сообщение об ошибке сброса счетчиков



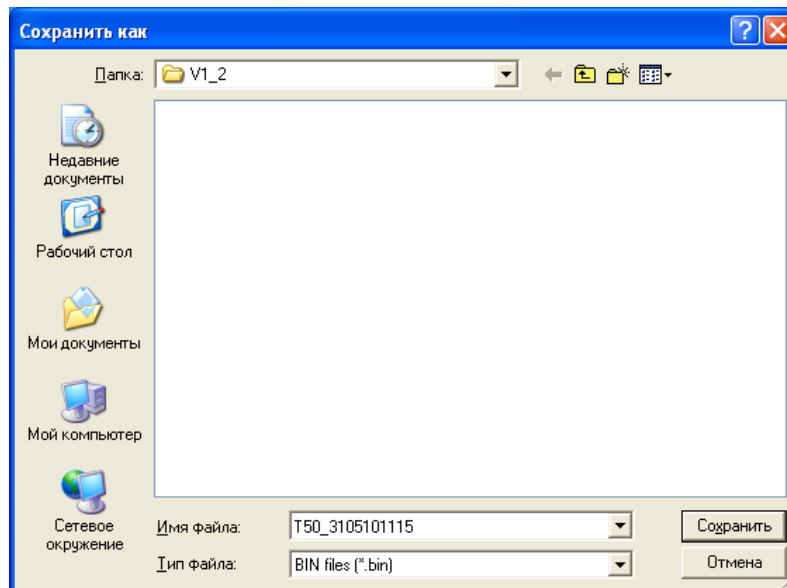
то следует выслать на указанный адрес для дальнейшего анализа файл с расширением .log, появившийся в папке, где находится программа. Также желательно приложить ранее сохраненный bin-файл, если файл утерян, то сохранить его еще раз при помощи демо-версии.

ДЛЯ ПОЛЬЗОВАТЕЛЕЙ ДЕМО-ВЕРСИИ

Функция сброса в демо-версии недоступна. Вам нужно сохранить текущую конфигурацию устройства, нажав на кнопку «Save printer configuration».



После окончания процесса сохранить файл в формате bin, желательно поименовав его **НАЗВАНИЕ МОДЕЛИ_ЧИСЛО МЕСЯЦ ГОД ЧАСЫ МИНУТЫ**, например : T50_3105101115.bin – принтер T50, 31.05.2010, 11 час 15 мин. Вышлите сохраненный файл на контактный адрес электронной почты. Вам будет выслана программа, которая будет работать только с данным устройством.



ПОДДЕРЖИВАЕМЫЕ МОДЕЛИ ПРИНТЕРОВ И МФУ (на 09.06.2010) :

Stylus T27
Stylus Photo T50
Stylus TX106/109
Stylus TX117/TX119
Stylus TX200/TX209
Stylus TX210/TX219
Stylus TX400/ TX 409
Stylus TX410/ TX 419
Stylus Photo TX650
Stylus Photo TX700W

ВНИМАНИЮ ВСЕХ ПОЛЬЗОВАТЕЛЕЙ !

Не отключайте устройство при работе с программой, не пытайтесь подменить его другим при записи счетчиков, не запускайте одновременно другие программы, работающие с устройством, используйте только качественный кабель USB2.0 Compatible, не запускайте вместе с программой приложения, отбирающие большую часть ресурсов у операционной системы.

Соблюдение этих правил позволит исключить ошибки при работе программы, сэкономит Ваше и наше рабочее время !

С уважением, Дмитрий Журавлёв
DC-AC Software